



ROLLTORE UND ROLLGITTER
PRODUKTE FÜR INDUSTRIE
UND GEWERBE



KRISPOL

KRISPOL

TORE FÜR HÖCHSTE ANSPRÜCHE

R1 SDP - ISOLIERTES STAHLROLLTOR

KRISPOL -IHR ZUVERLÄSSIGER PARTNER

KRISPOL ist ein führender europäischer Hersteller von Toren und Öffnungsabschlüssen sowie ein Pionier in den Bereichen Technologie und Produktdesign. Unsere beiden modernen Produktionsstätten sind mit einem hochmodernen Maschinenpark ausgestattet. Jährlich beliefern wir zahlreiche Länder in Europa und legen dabei mehr als 2 Millionen Kilometer zurück.

BEWÄHRTE LÖSUNGEN FÜR UNTERNEHMEN

WIR DENKEN AN ALLES



PRODUKTION UND LIEFERZEIT SCHNELL

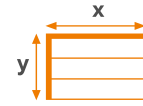
UND PROFESSIONELL

Der auf modernsten Technologien basierende Herstellungsprozess ermöglicht eine äußerst zügige Abwicklung des gesamten Auftrags. Dadurch können sämtliche Produkte in kurzer Zeit gefertigt und geliefert werden, was besonders vorteilhaft ist.



WARTUNG UND SERVICE KUNDENDIENST AUF HÖCHSTEM NIVEAU

Wiederkehrende Wartungen werden durch qualifizierte Mitarbeiter von Krispol-Partnern durchgeführt. Wir garantieren zuverlässige Produkte sowie einen professionellen Kundenservice und Montagesupport auf höchstem Niveau.



MASSGESCHNEIDERTE PRODUKTE

Wenn Ihr Unternehmen ein Tor benötigt, das von den gängigen Standards abweicht oder spezielle Anforderungen an die Führungsart oder den Verwendungszweck stellt, stehen Ihnen die Verkaufsstellen von KRISPOL jederzeit mit kompetenter Beratung zur Verfügung. In unseren Produktionsstätten entwickeln wir maßgeschneiderte, sichere und qualitativ hochwertige Lösungen, die optimal auf Ihr Gebäude abgestimmt sind.



CE-ZERTIFIKAT

Unsere Produkte entsprechen vollständig der Norm PN-EN 13241-1 und erfüllen somit alle erforderlichen Qualitäts- und Sicherheitsstandards.



LUFTDURCHLÄSSIGKEIT

Klasse 1



WIDERSTANDSFÄHIGKEIT GEGEN WINDLAST

Windlast-Klasse 4



GARANTIE

KRISPOL gewährt 2 Jahre Garantie auf Industrie-Produkte



WASSERDICHTIGKEIT

Klasse 1 für R1 ADP Comfort



ZUVERLÄSSIGKEIT

Die Tore sind für 33.000 Zyklen ausgelegt

ROLLTOR-MODELLE

FÜR JEDEN ZWECK DAS PERFEKTE TOR



Industrie-Rolltore zeichnen sich durch ihre Zuverlässigkeit, Robustheit und Sicherheit aus. Unser Sortiment bietet eine Vielzahl von maßgeschneiderten Lösungen, die es ermöglichen, die Tore an die spezifischen Einbaugegebenheiten sowie an die jeweiligen Nutzungsbedingungen anzupassen. Ein wesentlicher Vorteil der Rolltore liegt in ihrer Konstruktion: Der Rolltorpanzer wird auf einer über der Öffnung montierten Welle aufgewickelt, wodurch der Raum unter der Hallendecke frei bleibt. Dies ist besonders wichtig, wenn die Raumhöhe entscheidend ist.

KRISPOL bietet sowohl Stahl- als auch Aluminiumtore an. Für beheizte Räume oder Hallen, in denen eine Wärmedämmung erforderlich ist, bieten wir isolierte Tore an. Diese bestehen aus Profilen, die mit PU-Schaum gefüllt sind und rundum abgedichtet werden. Für Bereiche, in denen keine Wärmeisolierung notwendig ist, stellen wir Tore aus einwandigen Stahl- oder Aluminiumprofilen her. Dieses wirtschaftliche Angebot eignet sich ideal für Innenräume von Industriegebäuden und Anlagen ohne Anforderungen an die Wärmeisolation.

Industrietore erfüllen eine Vielzahl von Verwendungszwecken. Wir fertigen sie maßgenau nach den spezifischen Anforderungen und setzen dabei Lösungen ein, die es ermöglichen, die Tore an unterschiedliche Aufgaben und Einbaugegebenheiten anzupassen. Dazu gehören unter anderem Profile mit Fenstern, Belüftungsprofilen sowie perforierte Profile für nicht wärmegeämmte Tore. Ein besonders interessantes Angebot ist ein „personalisiertes Tor“, bei dem der Rolltorpanzer individuell mit einer Perforierung ausgestattet werden kann, um beispielsweise das Logo des Unternehmens darzustellen oder ein spezifisches Muster, das auf das jeweilige Gewerbe des Objekts abgestimmt ist.



**WÄRMEGEDÄMMTES
ALUMINIUMPROFIL**

mit einer Überdeckungshöhe von 100 mm



**WÄRMEGEDÄMMTES
STAHLPROFIL**

mit einer Überdeckungshöhe von 95 mm



**EINWANDIGES
ALUMINIUMPROFIL**

mit einer Überdeckungshöhe von 91 mm



**EINWANDIGES
STAHLPROFIL**

mit einer Überdeckungshöhe von 91 mm

**TOR R1 SSP AUS
EINWANDIGEN
STAHLPROFILEN**

Dank seiner Robustheit erlaubt es die Realisierung von besonders breiten Konstruktionen.

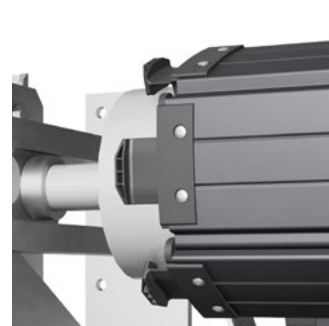
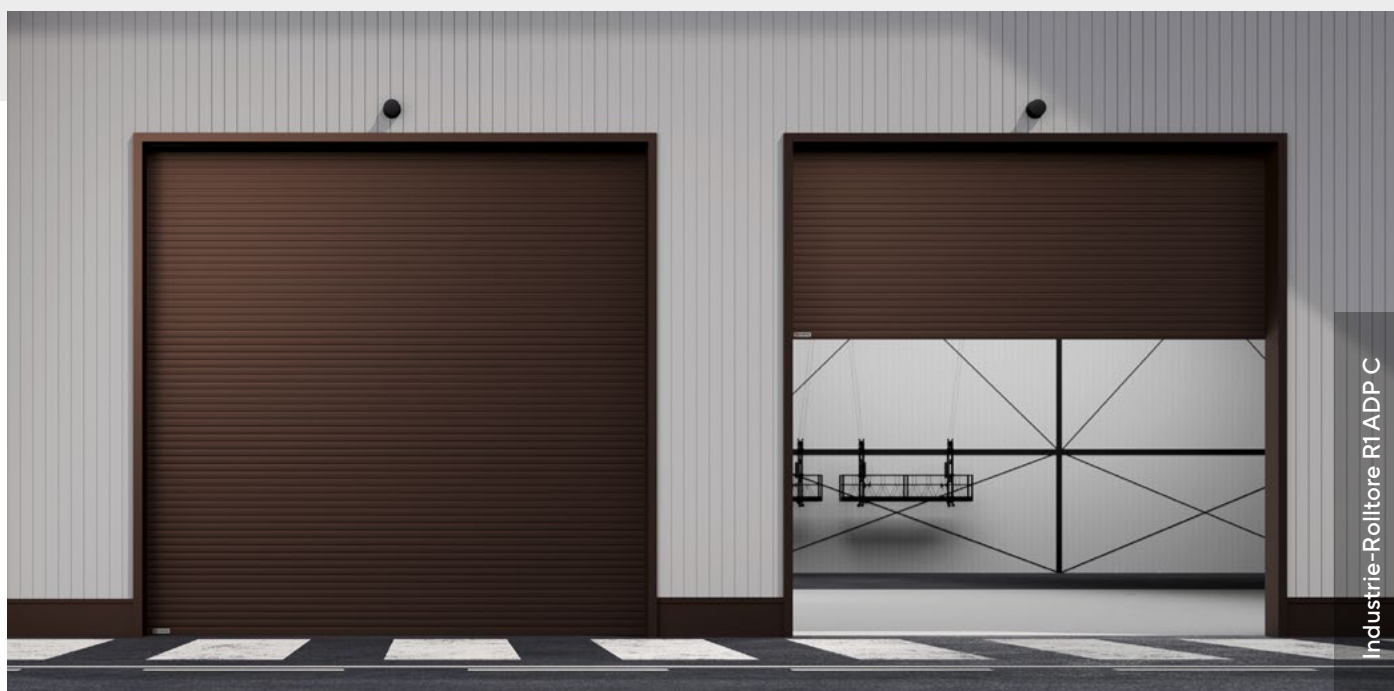


ROLLTORE R1 SSP

R1 ADP C

Vorteile

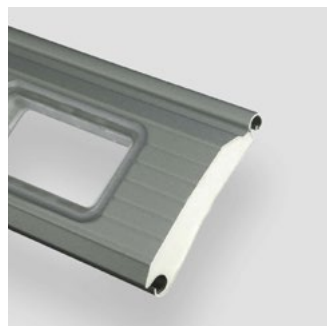
Breite bis 6850 mm, Höhe bis 6850 mm	seitlicher Antrieb oder Rohrmotor
Panzer in 6 Grundfarben erhältlich	Panzer mit erhöhter Abriebfestigkeit
einteilige Verkleidungen aus Aluminium, in allen RAL-Farben beschichtet	Führungsschienen aus Aluminium - 120 mm und 150 mm
Führungsschienen, ausgestattet mit Führungsrollen	mit Sturzprofil aus Aluminium mit Dichtung
Wasserdichtigkeit Klasse 1	Sturmhaken (Windlast), Windlast Klasse 4
> 5500 mm Höhe – Rollenkonsolen	Dichtungen innerhalb der Führungsschiene integriert
abgerundete Profile, die Laufgeräusche dämpfen	modernes Design



R1 SDP

Vorteile

Breite bis 8000 mm, Höhe bis 5500 mm	seitlicher Rohrmotor (für 10 Zyklen pro Tag) oder seitlicher Aufsatzmotor (für 5 bis 10 Zyklen pro Stunde und optional 30 Zyklen pro Stunde)
Profilstärke 22 mm	Stahltor mit einem doppelwandigen Profil, gefüllt mit Polyurethanschaum
Panzerfarbe: verzinkter Stahl (optional 11 RAL-Grundfarben erhältlich)	Windlast Klasse 3
(optional) 65 mm breite seitliche Bürstendichtungen, auf den Führungsschienen montiert	Notentriegelung mittels einer Kurbel oder einer Kette, je nach Antriebsausführung
Führungsschienen aus Stahl mit Kunststoffgleitprofilen (Dichtungen)	



R1 SSP, R1 SSG

Vorteile

Breite bis 8000 mm, Höhe bis 5500 mm	seitlicher Rohrmotor (für 10 Zyklen pro Tag) oder seitlicher Aufsatzmotor (für 5 bis 10 Zyklen pro Stunde und optional 30 Zyklen pro Stunde)
manuell betätigtes Tor mit einem Zugfedersystem	Standardprofilfarbe: verzinkter Stahl (optional: Beschichtung in einer beliebigen RAL-Farbe)
bei Toren mit dem Seitenantrieb ist die Wickelwelle auf verzinkten festen Konsolen montiert	Windlast Klasse 3
Einbruchhemmung RC3 (gemäß PN-EN 1627:2012 P)	optische Schließkantensicherung
Notentriegelung mittels einer Kurbel oder einer Kette, je nach Antriebsausführung	Pulverbeschichtung der Verkleidung, Führungsschienen und des Bodenprofils in RAL-Farben (optional)
Sonderprofile für einen noch größeren Lüftungsquerschnitt	Führungsschienen aus Stahl mit Kunststoffgleitflächen (Dichtungen)

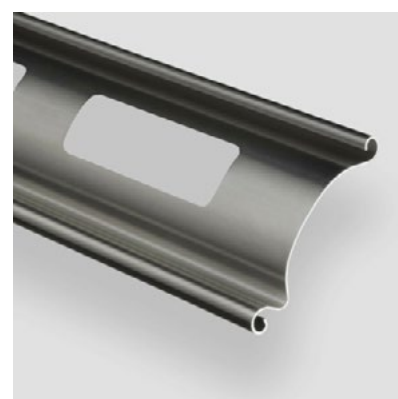
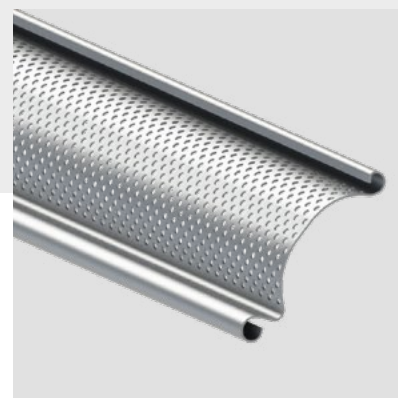


R1 SSP, R1 SSG

R1 ASP, R1 ASG


Vorteile

Breite bis 8000 mm, Höhe bis 5500 mm	seitlicher Rohrmotor (für 10 Zyklen pro Tag) oder seitlicher Aufsatzantrieb (für 5 bis 10 Zyklen pro Stunde und optional 30 Zyklen pro Stunde)
manuell betätigtes Tor mit einem Zugfedersystem	einwandige Aluminium-Profile (optional in jeder beliebigen RAL-Farbe erhältlich)
bei Toren mit dem Seitenantrieb ist die Wickelwelle auf verzinkten festen Konsolen montiert	Windlast Klasse 3
Einbruchhemmung RC3 (gemäß PN-EN 1627:2012 P) (optional)	Verschluss am unteren Bodenprofil (optional)
Notentriegelung mittels einer Kurbel oder einer Kette, je nach Antriebsausführung	Führungsschienen aus Stahl mit Kunststoffgleitflächen (Dichtungen)



ROLLGITTER-MODELLE

PASSEND FÜR JEDEN
EINSATZZWECK



Rollgitter sind vielseitige Anlagen, die mehrere Funktionen gleichzeitig erfüllen. Wir bieten sie in verschiedenen Ausführungen an, die sich hinsichtlich der Einbruch-Widerstandsklasse, Luftdurchlässigkeit, Antriebarten sowie der verfügbaren Muster und Farben unterscheiden. Ähnlich wie bei Rolltoren liegt der Hauptvorteil von Rollgittern in ihrer Konstruktion, die es ermöglicht, die Nutzfläche des Objekts sowohl auf beiden Seiten als auch unter der Decke optimal zu nutzen. Unser Sortiment umfasst Gitter aus Aluminium und Stahl. Stahlgitter zeichnen sich durch ihre schwere und robuste Bauweise aus und eignen sich hervorragend zur Absicherung von Öffnungen für Parkplätze, Lagerbereiche und ähnliche Anwendungen. Aluminiumgitter hingegen sind leichte Konstruktionen, die besonders gut für Verkaufsstellen in Einkaufsgalerien, Juwelierschäften und Restaurants geeignet sind.

Die Optik und der Aufbau von Rollgittern hängen von der jeweiligen Montageposition sowie den spezifischen Funktionen ab, die sie erfüllen sollen. In Bereichen, die nicht nur sicher geschützt, sondern auch optisch ansprechend sein müssen, bewähren sich Gitter aus geraden oder sinusförmig gebogenen Stahlrohren. Für moderne Innenräume, die hohe Anforderungen an die Belüftung stellen, sind Aluminiumgitter mit rechteckigen Maschen ideal geeignet. Gitter aus perforierten Stahl- und Aluminiumprofilen bieten sowohl optischen Schutz als auch eine Luftdurchlässigkeit von 28 %. Darüber hinaus können die Aluminium- und Stahlgitter, die aus perforierten Profilen gefertigt sind, in einer der 200 verfügbaren RAL-Farben lackiert werden.



SINUSFÖRMIG GESTALTETES ROLLGITTER R2 SSP



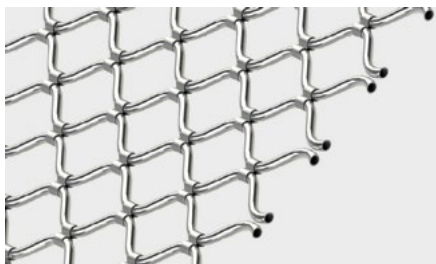
PERFORIERTES ALUMINIUM- ODER STAHLPROFIL

mit einer Überdeckungshöhe von 91 mm



GESTANZTES ALUMINIUMPROFIL

mit einer Überdeckungshöhe von 60 bzw. 85 mm



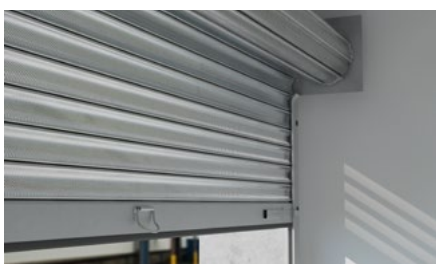
ROLLGITTER SINUSFÖRMIG

Lochgröße 140 x 90 mm, Luftdurchlässigkeit ~ 70%

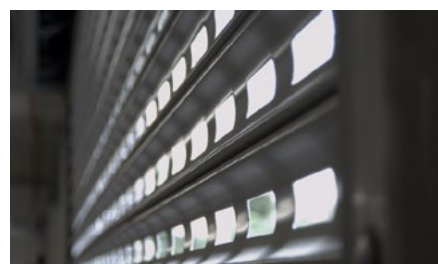


ROLLGITTER BACKSTEIN-OPTIK

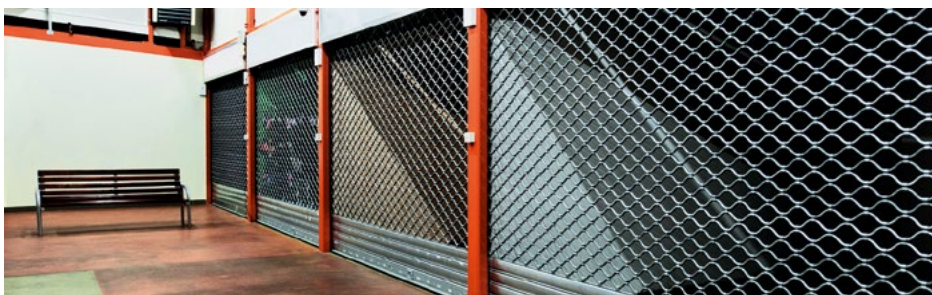
Lochgröße 250 - 380 x 100 mm, Luftdurchlässigkeit ~ 80%



PERFORIERTES GITTER R2 SPG



ROLLGITTER R2 AMP



SINUSFÖRMIGES ROLLGITTER R2 SSG

SICHERHEIT UND ZUVERLÄSSIGKEIT.

Rollgitter und Tore mit manueller Bedienung sind mit einer Abrollsicherung ausgestattet, die im Falle eines Federbruchs ein unkontrolliertes Abrollen verhindert. Bei elektrisch betriebenen Toren ist eine entsprechende Sicherung direkt im Antrieb integriert. In der unteren Endleiste kann zudem eine Schließkanten-sicherung installiert werden, die das Gitter automatisch stoppt und zurückfährt, sobald ein Hindernis in der Eingangsöffnung erkannt wird. Darüber hinaus können diese Systeme durch zusätzliche Sicherheitseinrichtungen wie Signallampen, die in großen Industrieanlagen von Vorteil sind, oder separate Lichtschranken erweitert werden, um die Sicherheit weiter zu erhöhen.



SIGNALLAMPEL
rot/grün



SICHERUNG
beim Federbruch



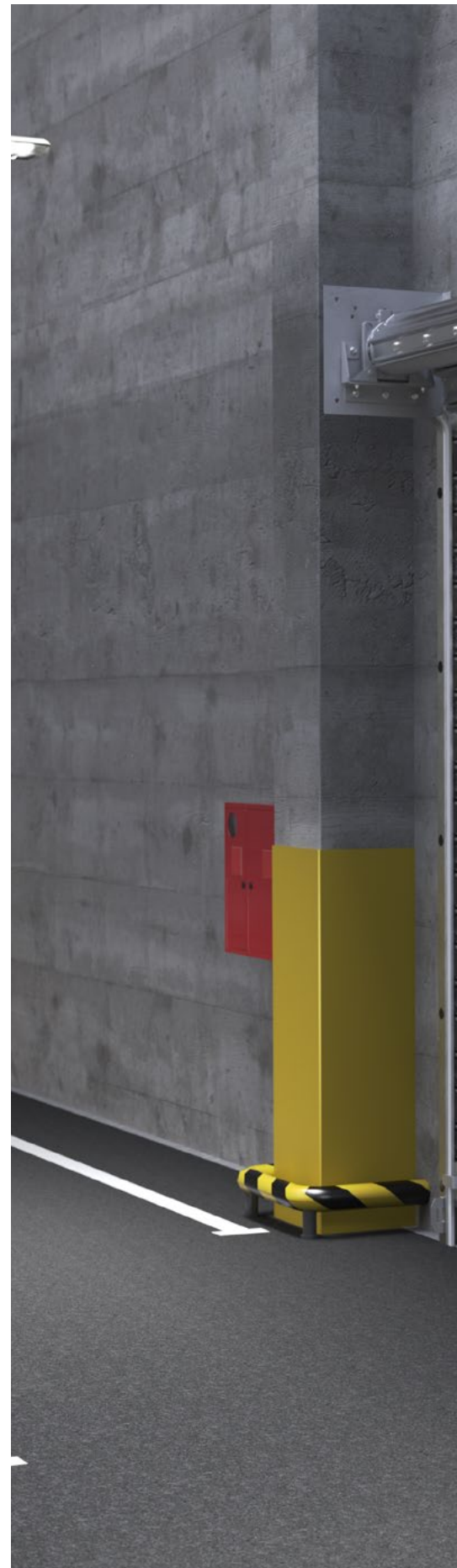
LICHTSCHRANKE
Einweg-Ausführung IP65




RIEGELSCHLOSS
in der unteren Leiste



TRÄGHEITSBREMSE
kommt in Rolltoren und -gittern mit Rohrmotor zum Einsatz

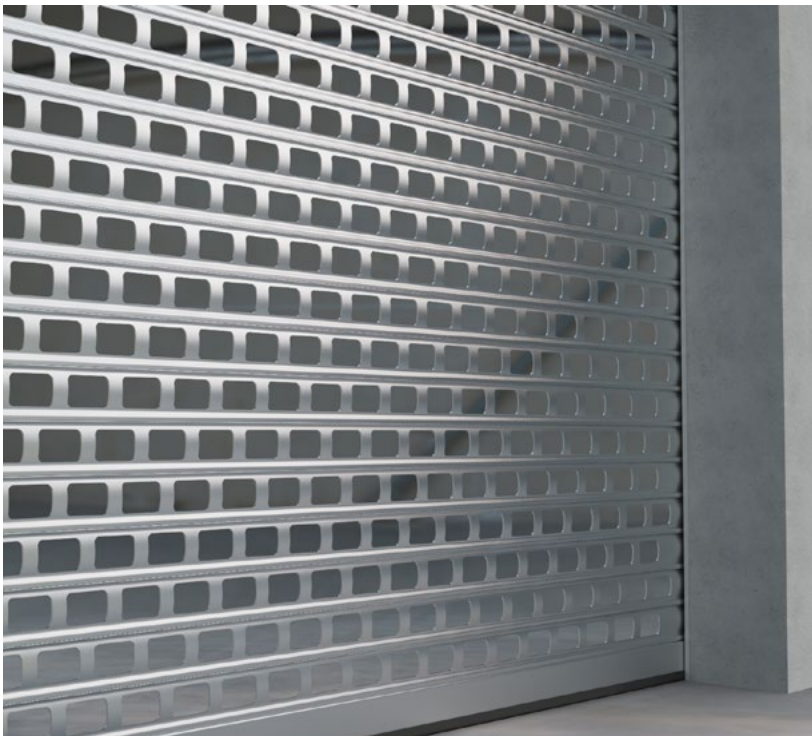




Wir bieten Gitter und Tore in zwei Einbruch-Widerstandsklassen an: RC2 und RC3 (gemäß EN 1627:2011). Für den Einbruchschutz steht ein Riegelschloss zur Verfügung, das in der unteren Leiste des Panzers montiert ist und das Öffnen eines verriegelten Tores von außen verhindert. Der Zugang zu besonders schützenswerten Innenräumen kann zusätzlich durch Zutrittskarten oder Code-taster gesichert werden. Das Signal zur Steuerung des Gerätes kann bei Bedarf sogar mit einem 8-stelligen Digitalcode verschlüsselt werden. Bei Rollgittern ist zudem die Sicherheit beim Öffnen von Bedeutung: Die Einzugssicherung erkennt Teile, die beim Öffnen am Panzer hängen bleiben, und stoppt das Gitter sofort.

ROLLGITTER

AMG / AMP



Breite	6750 mm
Höhe	5500 mm
Antriebsart	Rohrmotor (10 Zyklen/Tag) oder Aufsatzantrieb (5-10 Zyklen/h, opt. 30)
Bedienung	Manuell, mit Zugfeder-system
Einzugssicherung	Ja
Einbruchhemmung (optional)	RC3
Lüftungsquerschnitt	46 %
Maschenweite	83 × 52 mm

SSG / SSP

Breite	8200 mm
Höhe	5500 mm
Antriebsart	Rohrmotor (10 Zyklen/Tag) oder Aufsatzantrieb (5-10 Zyklen/h, opt. 30)
Bedienung	Manuell, mit Zugfeder-system
Einzugssicherung	Ja
Einbruchhemmung (optional)	RC2
Lüftungsquerschnitt	70 %
Maschenweite	140 × 90 mm



ROLLGITTER

SCG / SCP



Breite	8200 mm
Höhe	5500 mm
Antriebsart	Rohrmotor (10 Zyklen/Tag) oder Aufsatzantrieb (5-10 Zyklen/h, opt. 30)
Bedienung	Manuell, mit Zugfeder-system
Einzugssicherung	Ja
Einbruchhemmung (optional)	RC2
Lüftungsquerschnitt	70 %
Maschenweite	250-380 × 100 mm

APG / SPG / APP / SPP

Breite	8000 mm
Höhe	5500 mm
Antriebsart	Rohrmotor (10 Zyklen/Tag) oder Aufsatzantrieb (5-10 Zyklen/h, opt. 30)
Bedienung	Manuell, mit Zugfeder-system
Einzugssicherung	Ja
Einbruchhemmung (optional)	RC3
Lüftungsquerschnitt	28 %
Maschenweite	Ø3,3 mm



ROLLGITTER

AMZ



Breite	3500 mm
Höhe	4000 mm
Antriebsart	Seitlicher Rohrmotor (15 Zyklen/Tag)
Bedienung	-
Einzugssicherung	Ja
Einbruchhemmung (optional)	-
Lüftungsquerschnitt	43 %
Maschenweite	63 × 36 mm

Die Rollgitter erfüllen gleichzeitig verschiedene Funktionen. Wir bieten unterschiedliche Ausführungen in Bezug auf den Panzeraufbau, die Einbruchhemmung, die Luftdichtigkeit, den Antrieb und die erhältlichen Farben an.

Ähnlich wie im Fall von den Rolltoren ist der Aufbau von Rollgittern sehr vorteilhaft, da dadurch der vorhandene Raum, insbesondere der Raum unter der Raumdecke effektiv genutzt werden kann.



2 Jahre *Garantie**
***Maßgeschneidertes* Produkt**
***Ausgefeilte* Technologie**
Einteilige *Verkleidung*

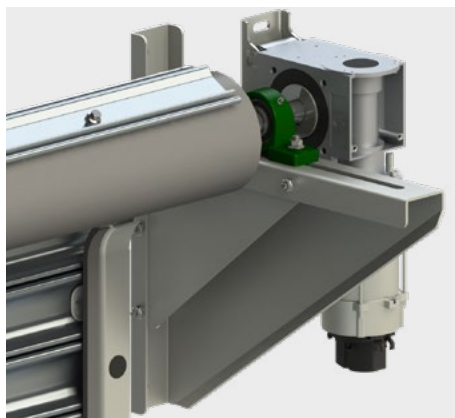
ANTRIEBE

FÜR ROLLTORE UND ROLLGITTER

Automatische Tore bieten nicht nur Komfort, sondern gewährleisten auch Betriebssicherheit und schützen den Mechanismus des Tores durch moderne, praktische Antriebe. Abhängig von Verwendungszweck, Außenmaßen, Gewicht und Einbaugegebenheiten können Rolltore und -gitter mit einem der drei verfügbaren Typen elektrischer Antriebe betrieben werden.



Der seitliche Drehstrom-Aufsteckantrieb wird aufgrund seiner technischen Eigenschaften und Abmessungen bei intensiv genutzten Produkten mit großen Flächen eingesetzt. Der seitliche Einphasen-Rohrmotor stellt eine innovative Lösung im Sortiment von KRISPOL dar. Dank seiner Konstruktion benötigt er nur geringe Einbaumaße und ist ideal für große Tore, die mehrmals täglich betätigt werden. Der zentrale Einphasen-Antrieb hingegen findet bei kleineren Toren Anwendung und ist für etwa 5 bis 10 Zyklen pro Tag ausgelegt.



SEITLICHER AUFSTECKANTRIEB

für intensiv genutzte große Tore und Gitter, z.B. in Produktionshallen



SEITLICHER ROHRMOTOR

bewährt durch geringe Einbaumaße, geeignet für Rollgitter in Einkaufszentren



ZENTRALER EINPHASEN-ANTRIEB

für Tore, die mehrmals täglich genutzt werden, z.B. Einzelgaragen



ROLLTOR R1 SSG MIT ZENTRALEM ANTRIEB



KOMPLEXE LÖSUNGEN



EXPERTEN
WISSEN
UND ERFAHRUNG



SERVICE
UNTER
KONTROLLE



MONTAGE
SCHNELL
UND PROFESSIONELL



<https://www.facebook.com/KRISPOLde>

www.youtube.com/KRISPOLvideos

krispol.de

Setzen Sie sich bitte mit uns in Verbindung:

Diese Broschüre dient nur zu Werbezwecken und stellt kein Angebot dar. Bilder und Zeichnungen dienen lediglich als Anschauungsmaterial und können vom Produkt abweichen. Die Krispol behält sich das Recht vor, jederzeit Änderungen an den angebotenen Produkten vorzunehmen. Bei Verwendung der Bilder und Beschreibungen aus der Broschüre zwecks Weiterverkauf von Produkten übernimmt der Verkäufer die Haftung und können keinerlei rechtliche Ansprüche für die Krispol GmbH daraus abgeleitet werden.

Aktualisierung: 19.08.2025