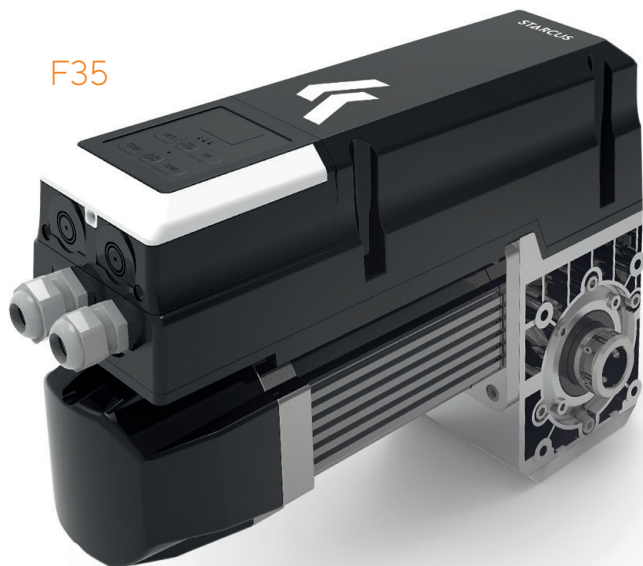


STARCUS®

F35 / F50 / F70

F35



F50, F70



F35 / F50 / F70 ist eine neue Serie leistungsstarker Industrieantriebe, die auf KRISPOL-Produkte zugeschnitten sind. Die in Tausenden von Haushalten installierten und im täglichen Gebrauch bewährten Antriebe der Marke STARCUS haben sich auf dem europäischen Markt einen Namen gemacht. Auf der Grundlage unserer langjährigen Erfahrung haben wir einen Torantrieb für den Einsatz im industriellen Umfeld entwickelt.


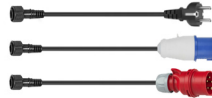

STARCUS F ist eine Serie von leistungsstarken Motoren für spezielle Aufgaben, bei denen ein störungsfreier und leiser Betrieb wichtig ist. Jeder Antrieb ist mit einem Frequenzumrichter ausgestattet, d. h. mit einer Softstart- und Softstopp-Funktion, die die Lebensdauer des Tores erheblich verlängert. Möglich ist die Regulierung der Öffnungs- und

Vorteile von STARCUS F:

- **Möglichkeit der Einstellung in der Mittelposition (einstellbare Höhe).**
- **Selbstschließ-Funktion nach einer bestimmten Zeitspanne.**
- Montage des Antriebs ab 50 mm Wandabstand möglich – funktioniert auch mit Garagentoren!
- Funktionsgeschwindigkeit 24 RPM – 32 RPM.
- Einfache Montage und intuitive Art der Programmierung.
- Getriebe der Antriebe in einem Ölbad – verlängerte Lebensdauer des Antriebs + Anwendung zusätzlicher Dichtungen.
- Es kann eine breite Palette von Zubehör angeschlossen werden, unter anderem Lichtvorhänge.
- Einstellung eines Alarms bei einer bestimmten Anzahl von Zyklen – Erinnerung über Servicearbeiten
- Digitalen Endschalter.
- Möglichkeit der Einstellung der Empfindlichkeit der amperometrischen Detektion.
- Möglichkeit des Ausbaus zu einer Steuerung vom Typ Smart Home / Applikation.
- 20 Zyklen pro Stunde.
- Steuerzentrale mit einer Spannung von 24 V DC – Arbeitssicherheit.
- Schneller und einfacher Notfallbetrieb (Entriegelung ER und/oder Kette).
- Möglichkeit des Anschlusses an eine Brandmeldezentrale.
- Eingebaute LED-Beleuchtung.



TECHNISCHE SPEZIFIKATIONEN

	STARCUS F35	STARCUS F50	STARCUS F70
Im Lieferumfang enthalten	<ul style="list-style-type: none"> - Antrieb, - Separate Steuerungskonsole, Steuerungszentrale mit Motorkopf integriert, - schnelle Seil-Notentriegelung (ER). 	<ul style="list-style-type: none"> - Antrieb, - Separate Steuerungszentrale, - Schnelle Seil-Notentriegelung (ER), - Modul des Kettengetriebes Nothandkette. 	<ul style="list-style-type: none"> - Antrieb, - Separate Steuerungszentrale, - Modul des Kettengetriebes Nothandkette.
Maximalfläche des Tores	18 m ² ⁽¹⁾	22 m ² ⁽¹⁾	28 m ² ⁽¹⁾
Maximales Drehmoment	35 Nm	50 Nm	70 Nm
Nominales Drehmoment	25 Nm	35 Nm	50 Nm
Versorgungsspannung ⁽²⁾	230 V 50 Hz 	230/400 V 50 Hz 	230/400 V 50 Hz 
Stromversorgung der Steuerzentrale	24 V DC	24 V DC	24 V DC
Motorleistung	0.35 kW	0.45 kW	0.55 kW
Statisches Haltemoment	400 Nm	400 Nm	400 Nm
Umdrehungsgeschwindigkeit der Welle	24-32 Umdr./min.	24-32 Umdr./min.	24-32 Umdr./min.
Maximale Anzahl der Umdrehungen der Welle	15 Umdr. (5 m)	15 Umdr. (6.5 m)	15 Umdr. (8 m)
Durchmesser der Welle	Ø 25,4 mm	Ø 25,4 mm	Ø 25,4 mm
Temperatur der thermischen Sicherung	105° C	105° C	105° C
Maximale Anzahl der Zyklen pro Stunde ⁽³⁾	20	20	20
Schutzklasse des Geräts	IP54	IP54	IP54
Betriebstemperatur des Geräts	-20/+60° C	-20/+60° C	-20/+60° C
Schnelle Seil-Notentriegelung (ER)	enthalten	enthalten	nicht enthalten
Kettengetriebe Nothandkette	nicht enthalten	enthalten	enthalten
Sterowanie WI-FI⁽⁴⁾	ja	ja	ja
TOTMANN	ja	ja	ja
IMPULS	ja	ja	ja




⁽¹⁾ In Abhängigkeit von der Art der Führung.

⁽²⁾ Antrieb 230V mit Anpassung für eine 3x400V Steckdose.

⁽³⁾ Bei Betrieb des Antriebs in einem Temperaturbereich über +40°C halbiert sich die maximale Anzahl der Zyklen.

⁽⁴⁾ Die Möglichkeit zur Verbindung eines WLAN-Moduls.

EMPFEHLUNG

Führungsschienensysteme	Maximale Torfläche		
	STARCUS F35	STARCUS F50	STARCUS F70
 Standarder Führungsschienensysteme mit vorne liegende Torsionsfederwelle	18 m ²	22 m ²	28 m ²
 Führungsschienensysteme mit Hebung	18 m ²	22 m ²	28 m ²
 Vertikale Führungsschienensysteme	14 m ²	18 m ²	24 m ²